

# Saisir ses parties sur le site lichess.org

Il est très important de saisir ses parties officielles afin de pouvoir partager son expérience et aider les autres membres du club à se préparer contre les adversaires futurs.

Malheureusement il n'est pas toujours évident pour les novices en informatique d'utiliser Chessbase ou Fritz pour exporter ses parties. Nous allons donc voir ici la façon la plus simple qui soit de transmettre au club les parties jouées officiellement.

Nous allons voir comment saisir simplement ses parties et les envoyer au club au format PGN grâce au site Lichess.com en **4 étapes**.

Vous devez disposer d'une connexion internet et savoir au minimum trouver un site internet sur un ordinateur et envoyer un mail pour mettre en œuvre ce tutoriel. Le cas échéant il faudra passer au club pour saisir vos parties avec les joueurs du club.

## Etape 1 : Se rendre sur le site internet lichess.org

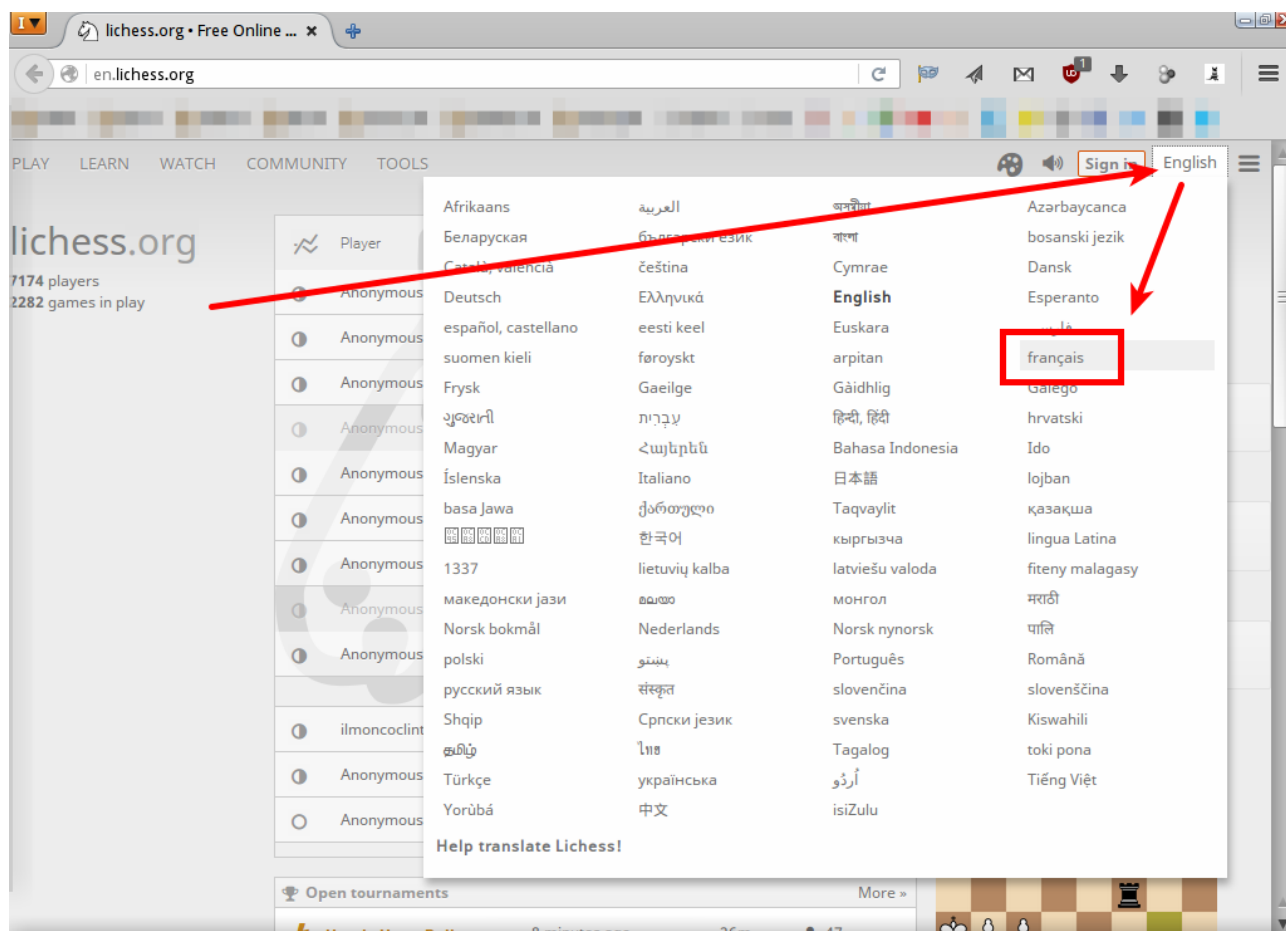
Aller sur le site internet en cliquant sur le lien suivant ou par l'intermédiaire d'un moteur de recherche internet en recherchant le site **lichess.org** :

<http://fr.lichess.org/>

ou ce lien pour accéder directement à la fenêtre d'édition :

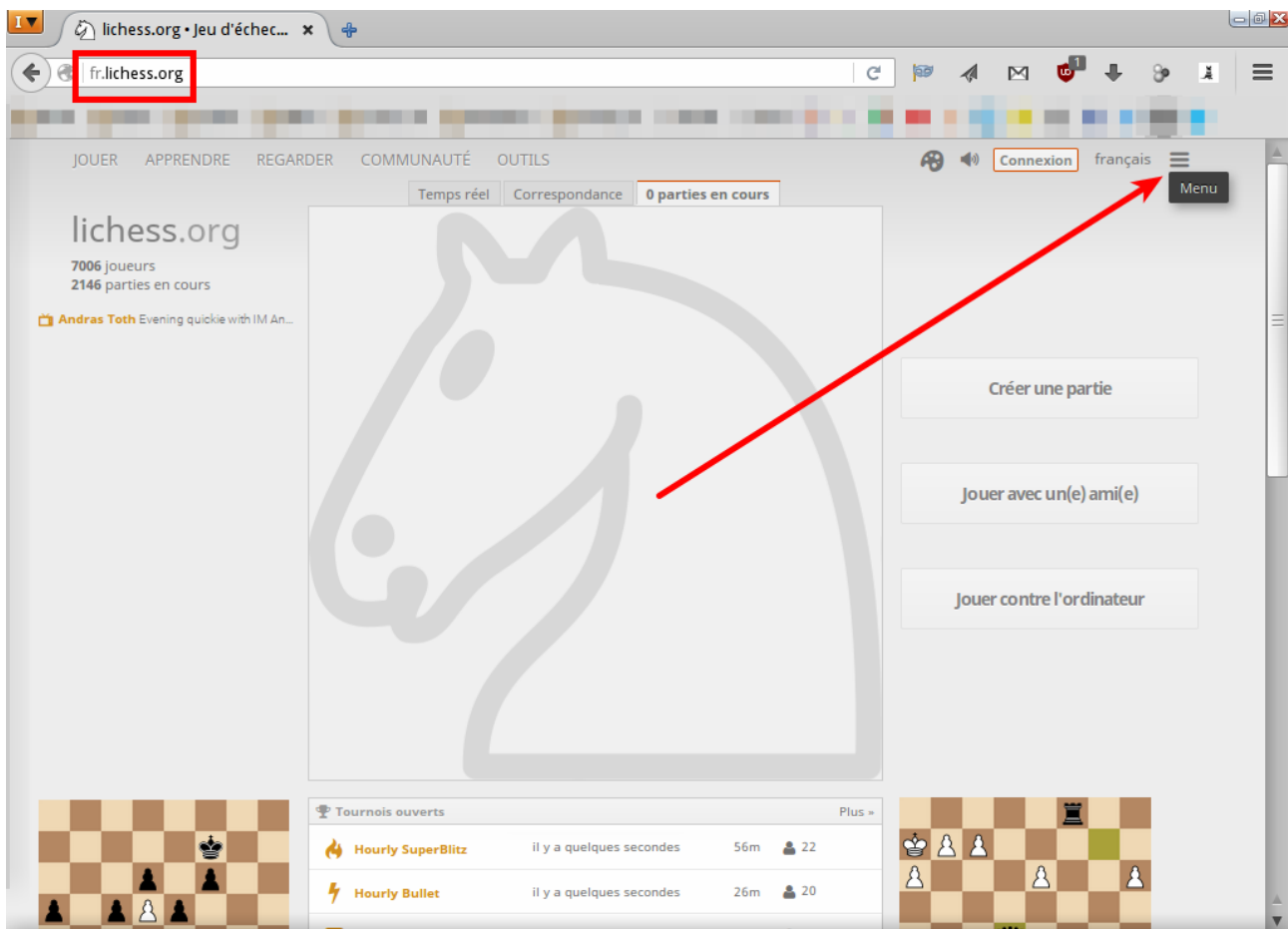
<http://fr.lichess.org/analysis>

Si c'est en Anglais vous pouvez si vous le souhaitez passer en Français en cliquant sur l'onglet de langue en haut à gauche et en choisissant le Français :

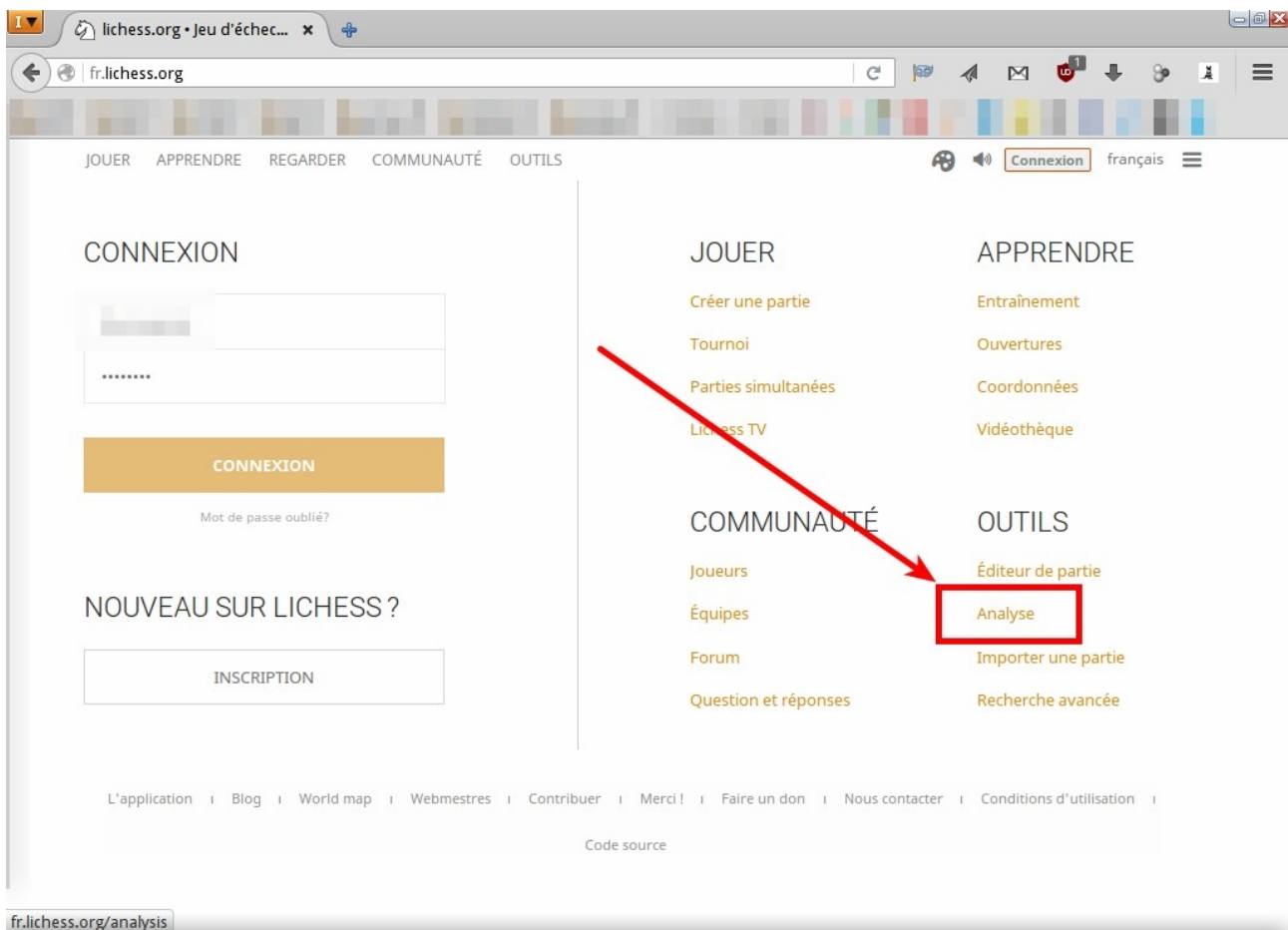


## Etape 2 : Saisir sa partie

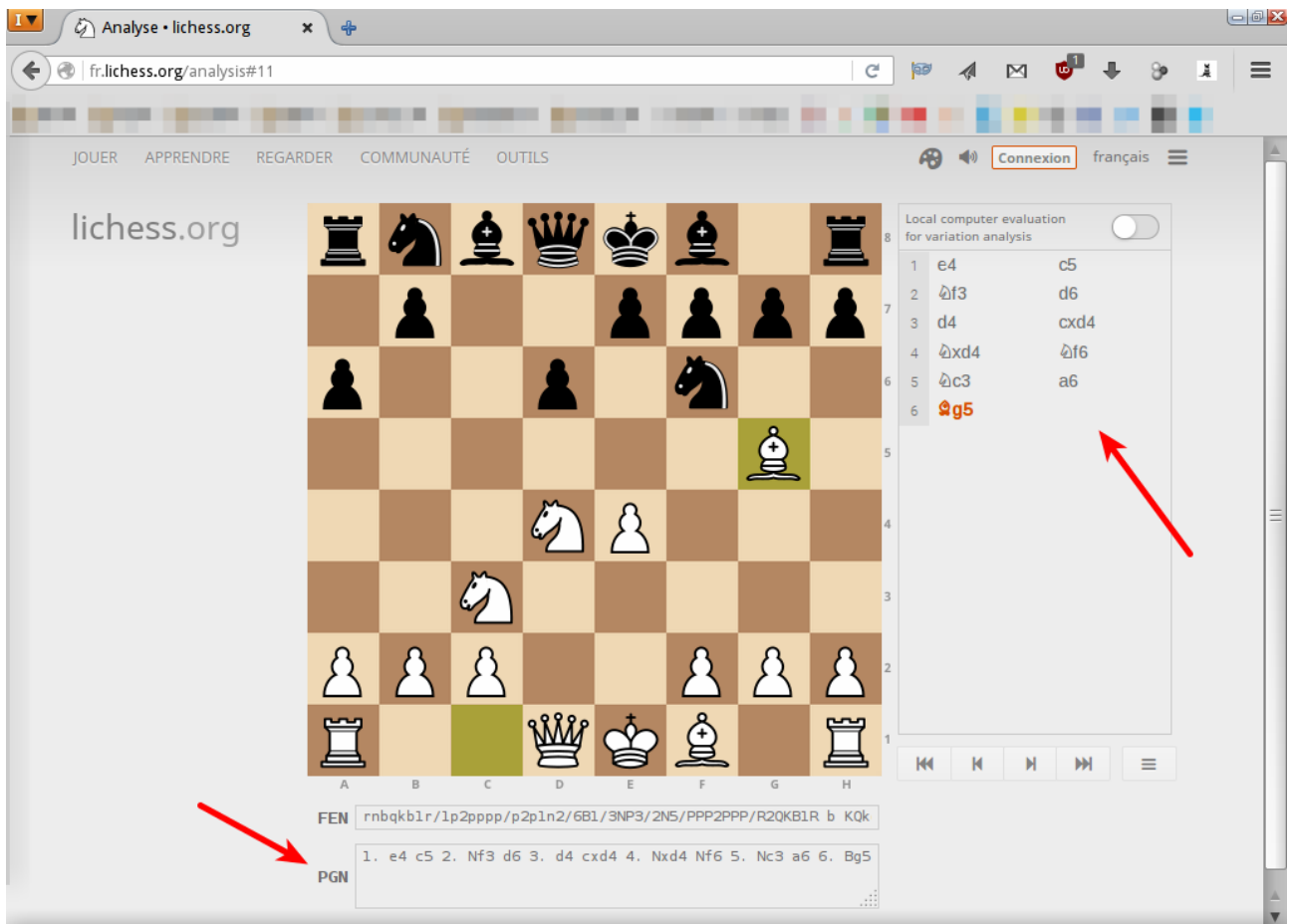
Cliquez sur l'onglet « menu » en haut à droite :



Ensuite cliquez sur « Analyse » :

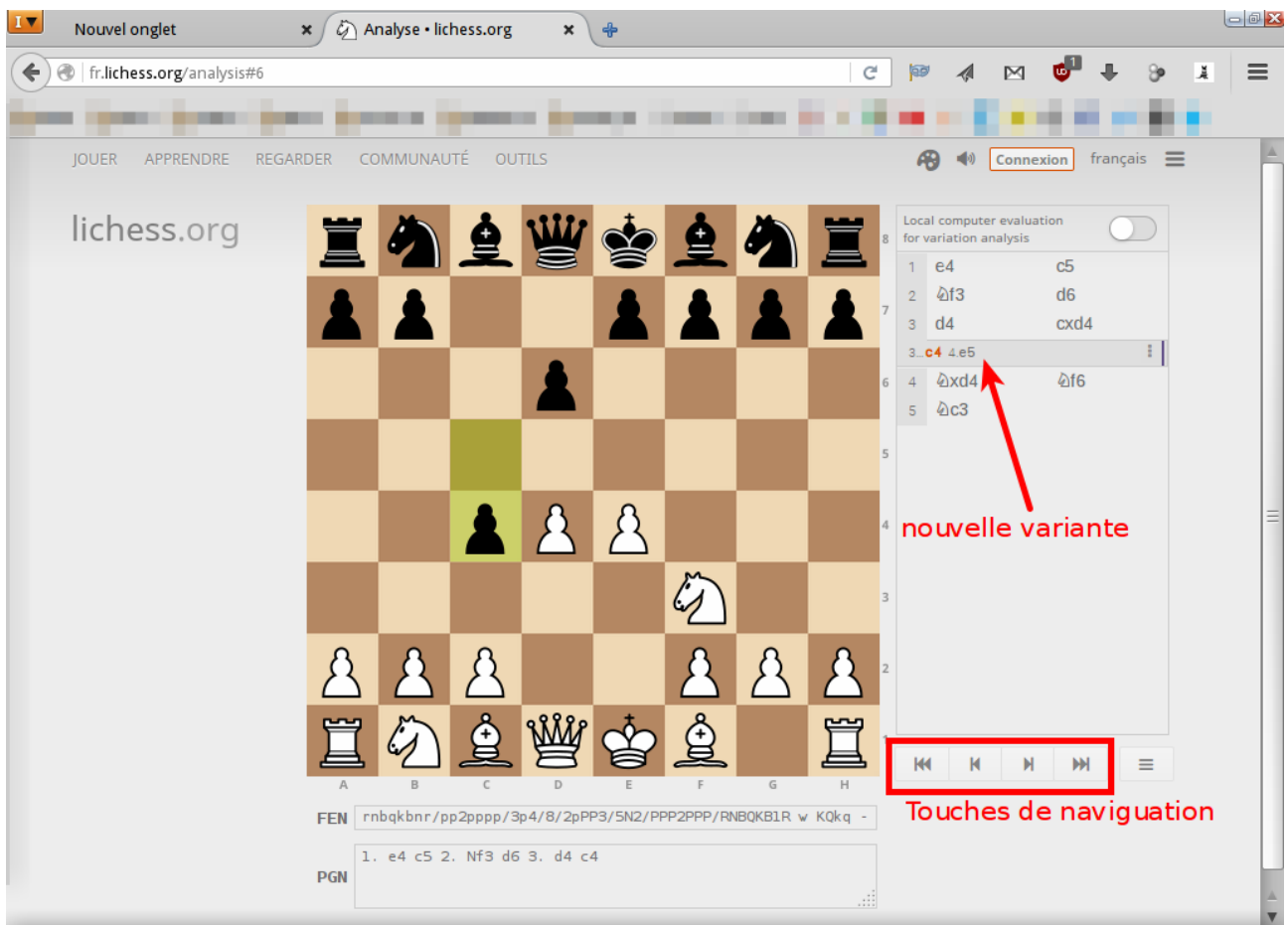


Vous devez maintenant saisir les coups joués lors de votre partie en déplaçant les pièces sur l'échiquier :

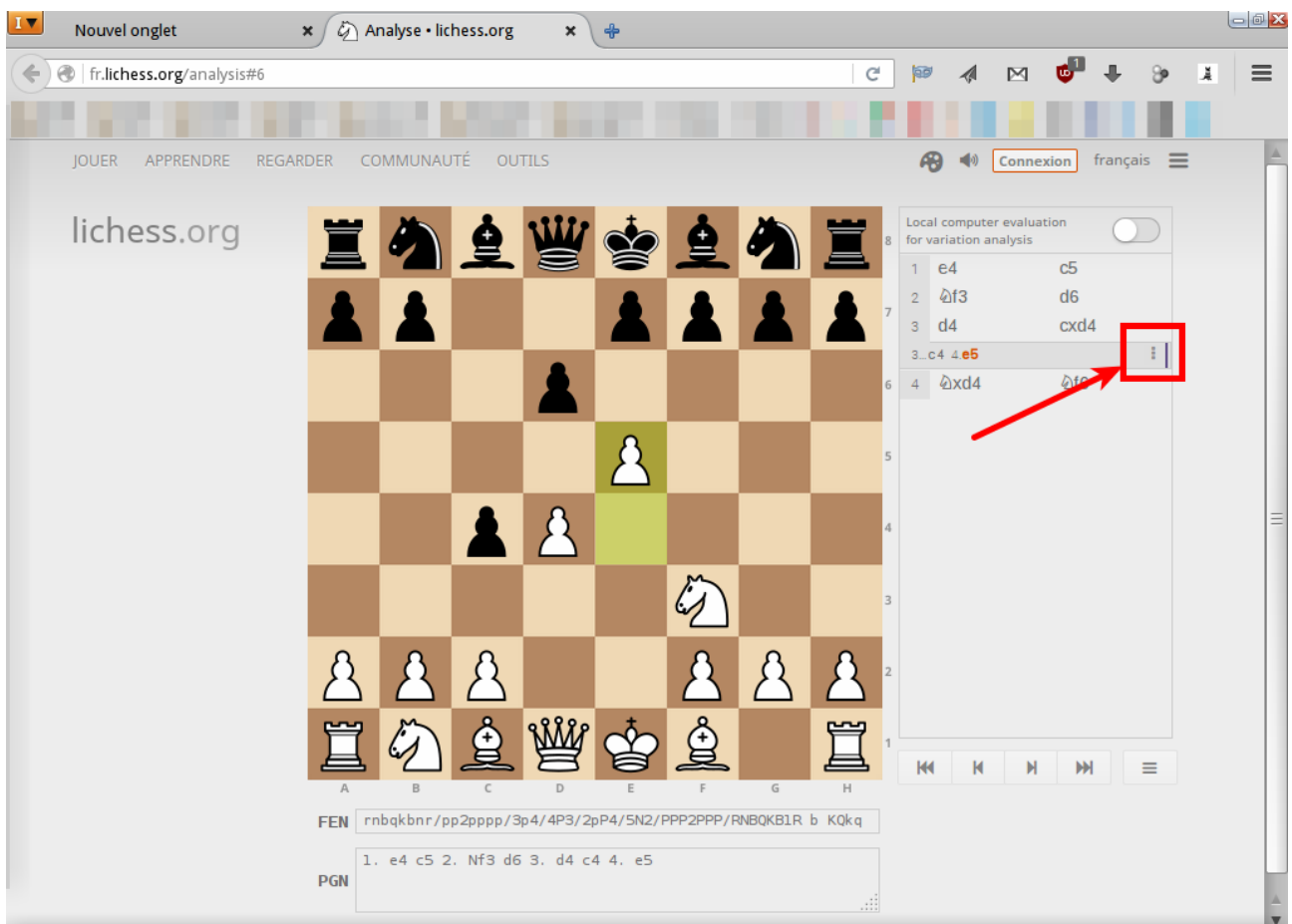


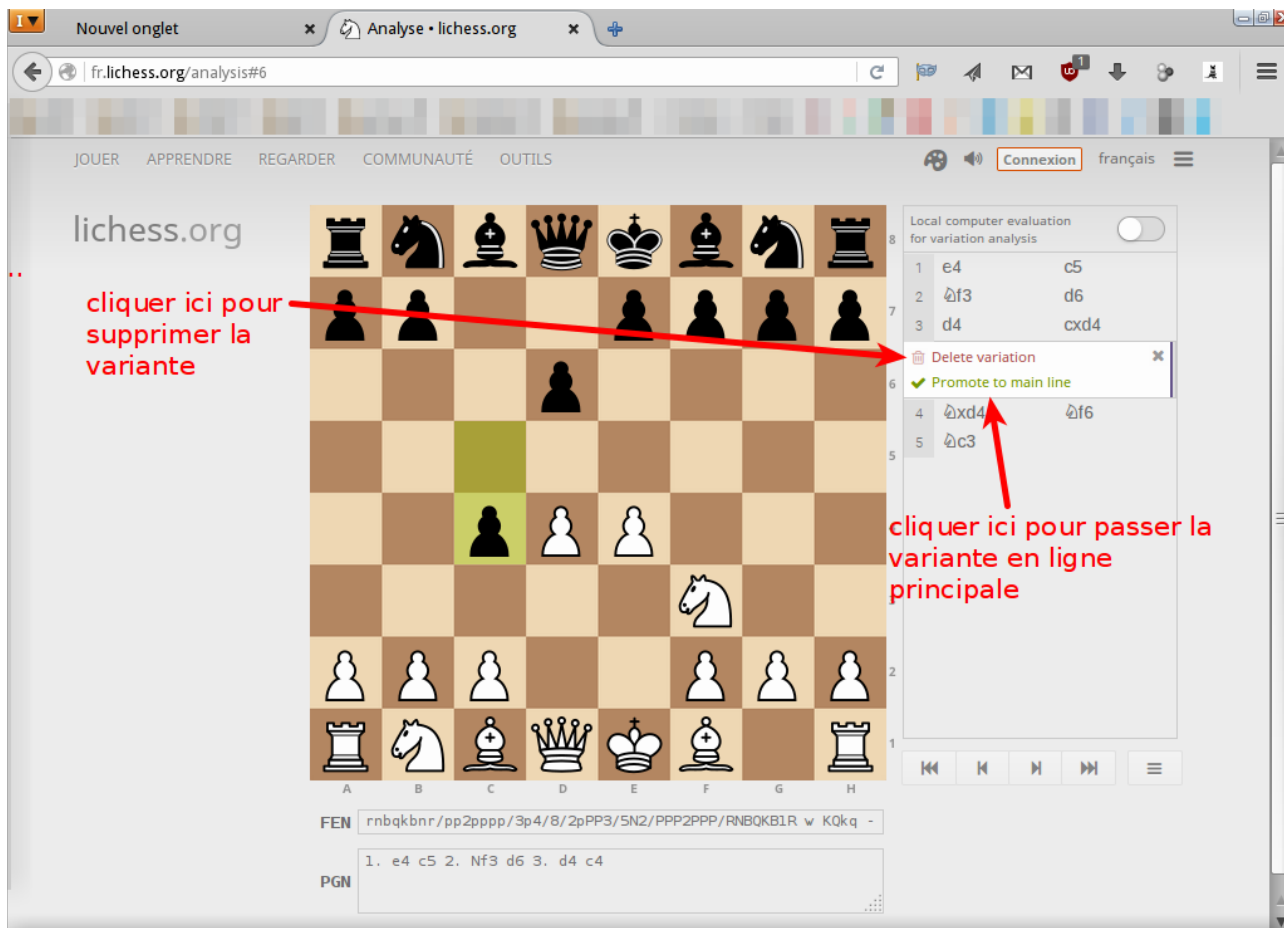
Vous remarquerez que les coups entrés s'inscrivent dans la fenêtre à droite et en bas.

Si vous faites une erreur, il faut retourner au coup erroné en naviguant dans la partie avec les flèches de navigation, puis jouer sur l'échiquier le bon coup, ceci va ajouter une variante :



Il faut maintenant promouvoir la nouvelle variante en ligne principale et supprimer les coups erronés en cliquant sur le petit onglet à droite de la variante :

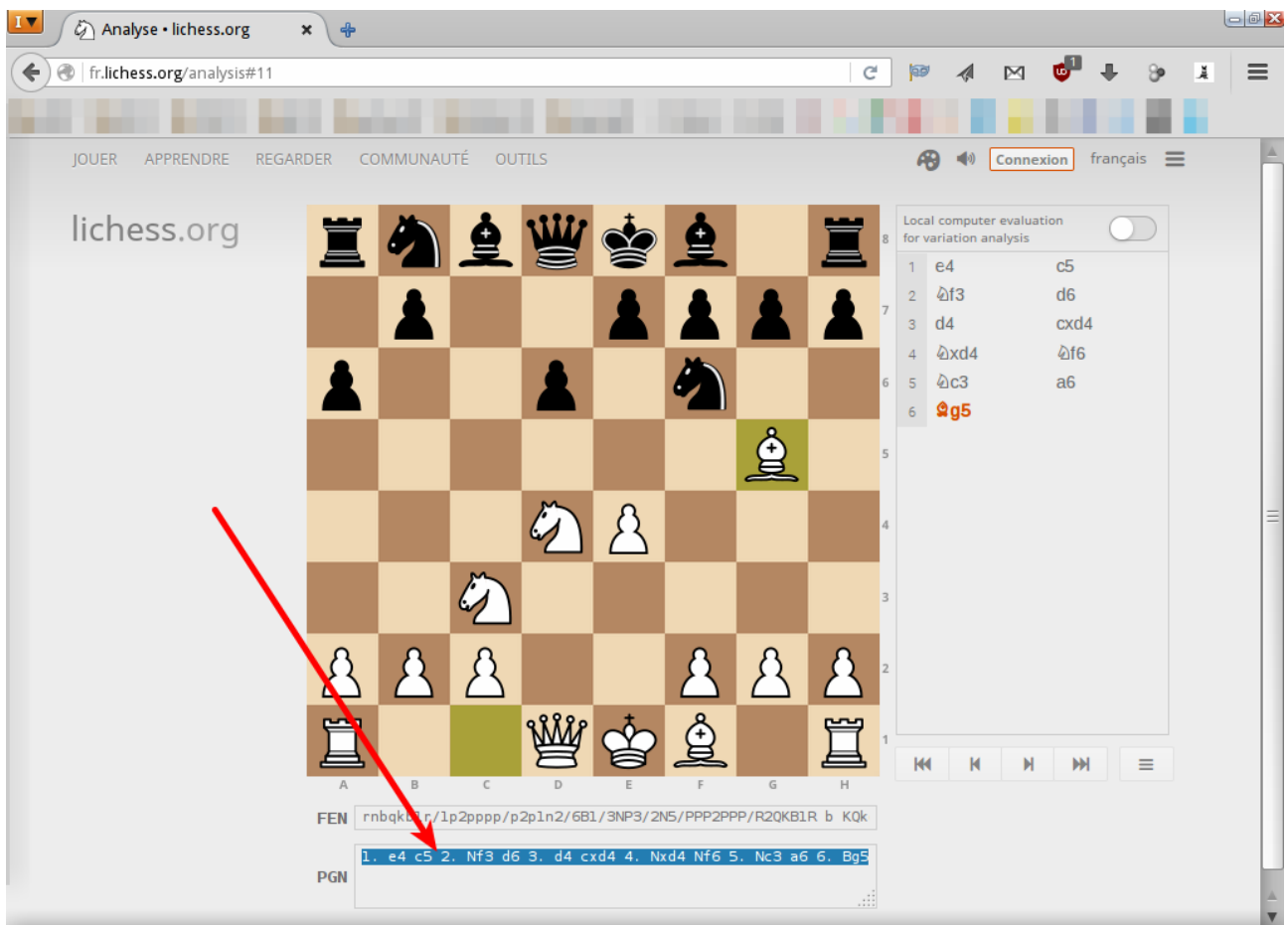




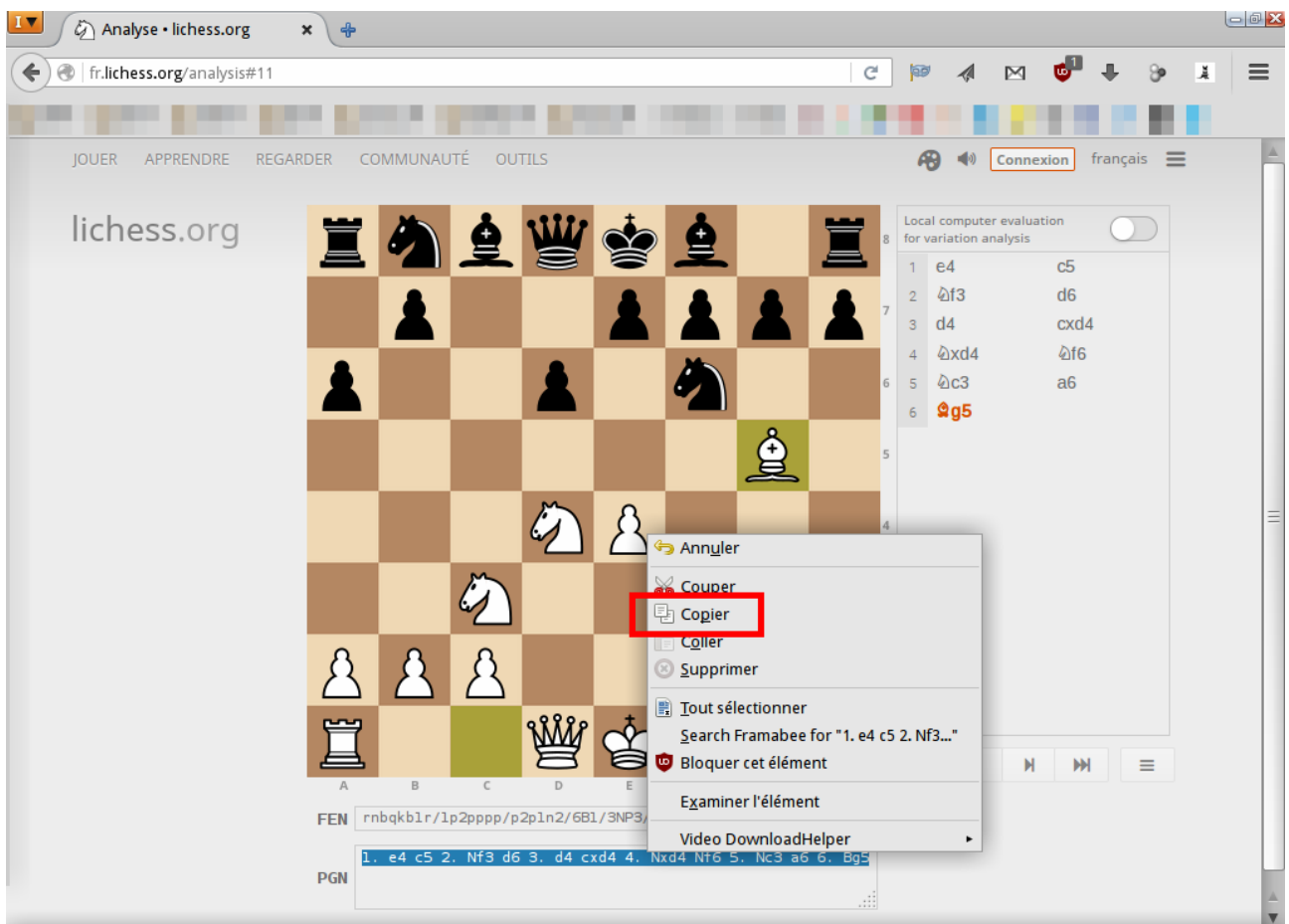
### Etape 3 : Exporter au format PGN sa partie

Il s'agit de l'étape la plus difficile pour les novices en informatique.

Une fois les coups saisis, on clic sur la liste de coups en bas de l'échiquier, ceux-ci sont alors sélectionnés en bleu :

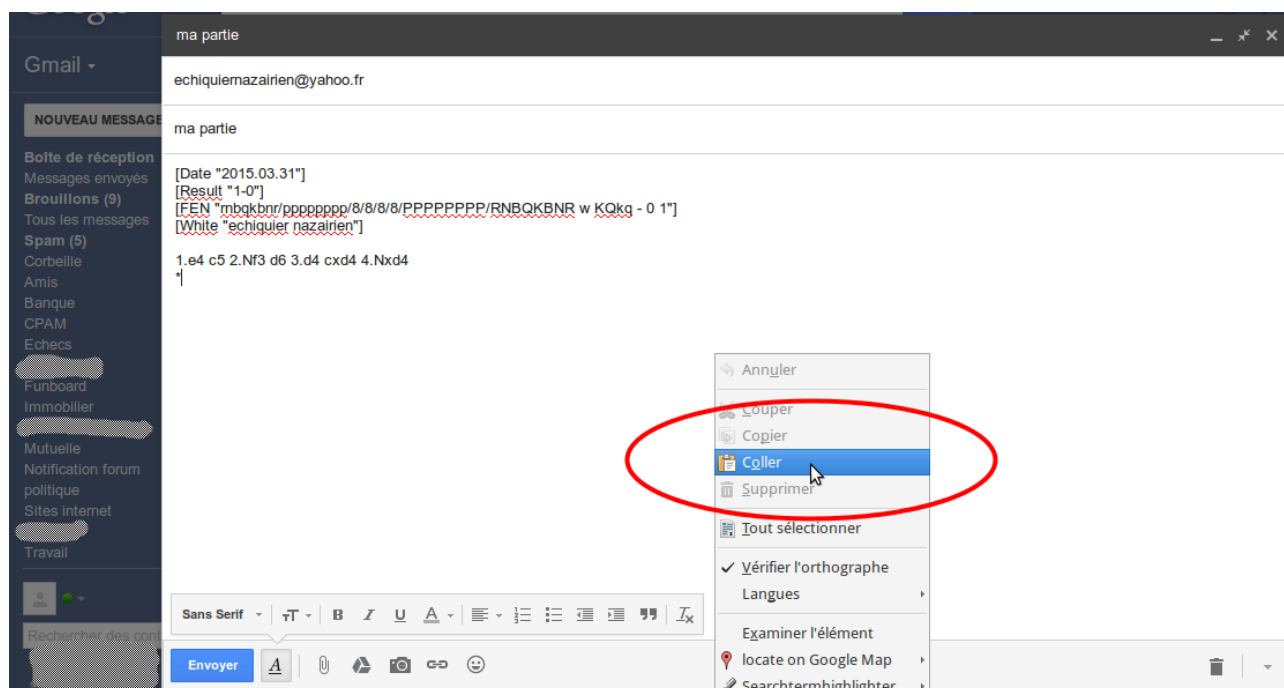


Il suffit maintenant de faire un clic droit et de cliquer sur l'option « copier » :



## Etape 4 : Envoyer les données de sa partie par mail

Ensuite on crée un email dans sa boîte email habituelle et on y colle le contenu en faisant un clic droit dans l'email puis « coller » :



Il suffit maintenant de renseigner l'adresse email du club et d'envoyer le mail au président du club qui pourra l'archiver.

Voilà si vous être parvenue jusque là bravo !

N'hésitez pas à poser des question sur le forum si vous bloquez quelque part.

L'avantage de cette technique est qu'elle ne nécessite aucune installation logiciel, elle fonctionne quelque soit votre OS (windows, linux, apple...), il suffit d'avoir une connexion internet et une boîte email. De plus le format PGN utilisé ici est un format universel, qui n'est pas la propriété de Chessbase et peut donc être utilisé avec n'importe quel lecteur d'échecs internet ou logiciel d'échecs.

NB : A noter pour les plus expérimentés que la notation PGN obtenu est en Anglais et que les informations reçues par mail devront êtres copiées dans un document bloc notes enregistré avec l'extension .pgn

Lichess.org offre l'avantage non négligeable d'être entièrement gratuit et Opensource, cela veut dire que le code est accessible à tous. Il a été crée et il est maintenu par des bénévoles, amélioré en permanence par la communauté. Il reste donc un site d'échecs de premier choix pour sa philosophie. Nous vous conseillons fortement de créer un compte sur le site et nous rejoindre pour jouer en ligne !

A bientôt !